



皇娥运动科技
ATTACUS
FITNESS



alatech.com.tw



attacusfitness.com



ALATECH
www.alatech.com.tw



皇娥运动科技
ATTACUS
FITNESS

浙江艾乐健康科技有限公司 浙江省桐乡市经济开发区同心路405号

电话: 0573-88628666-2000 传真: 0573-88628122

www.alatech.com.tw | www.attacusfitness.com

產品型錄

P R O D U C T

CATALOG

商 用 器 材



拥抱亚洲，放眼全球

“ALATECH艾乐健康科技”从台湾出发；以其独特的设计和多种应用打入亚洲和全球市场。我们将应用程序和云端整合系统相结合，为用户提供 ATTACUS皇娥运动科技系列产品的全新感官体验。无论是产品的开发、设计还是生产工艺，ATTACUS皇娥运动科技都坚持尽最大努力丰富用户的生活。



榮獲多項國內外
獲獎及證書





目录 *CONTENTS*

07 团体及个人训练系统

动整合服务方案 | 运动系统的七大价值 | ALA TRAIN LIVE

11 应用程序

ALA CONNECT | ALA CLOUDRUN | ALA FITNESS

15 商用健身器材

无动力跑步机 | GT1 电动跑步机 | AT6000-LED
飞轮车 | AP1000 划船机 | AR7000

23 配件

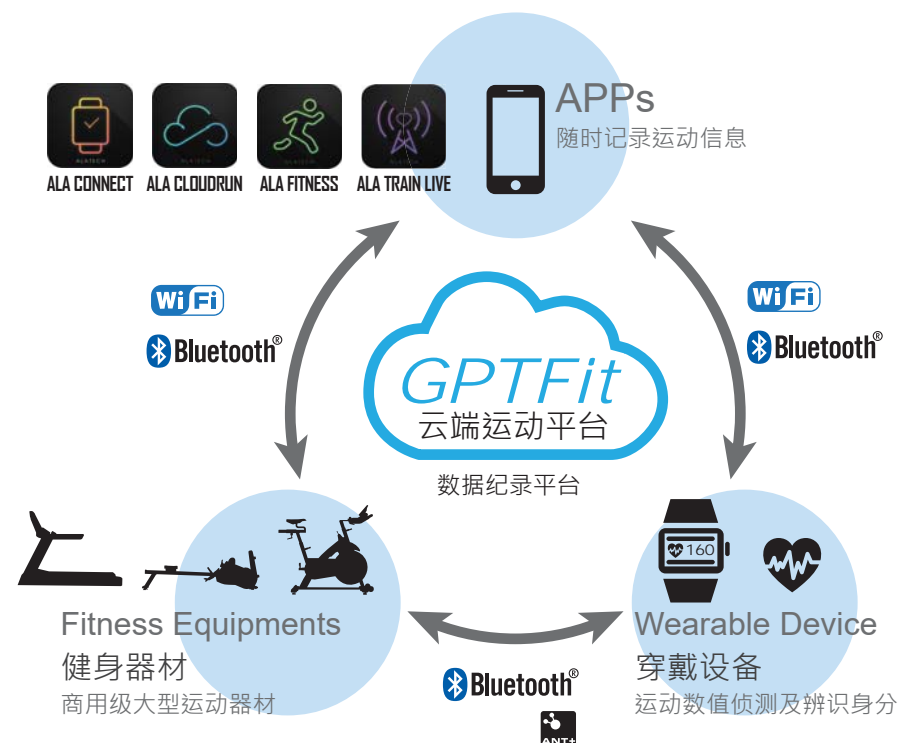
智慧重训配重插销 | WT002

GROUP PERSONAL TRAINING

团体及个人训练系统

GROUP PERSONAL TRAINING
团体及个人训练系统

运动整合服务方案



提供完善运动整合服务方案，整合云端系统、健身器材、穿戴装置、APP
GPT运动物联网系统，将皇娥运动器材、智能穿戴设备、自主研发的云端智能互联系统相结合，可用于营业组织、装置管理、运动信息分析，在个人训练或是专业健体管理，都是您最佳选择的整合服务方案。

多种系统硬件组合方案



GPTFit TM运动平台连结
(www.gptfit.com)

运动系统的七大价值



1

经营管理明确易懂

云端后台让营业组织一目了然自身的经营状态，优化管理程序。



2

精密训练设备整合完善

云端系统、健身器材、穿戴装置、APP的完善整合。



3

价值展现

确切了解会员状况，帮助教练提供会员更准确有效率的建议，来达成会员的运动目标。



4

实时运动状态显示

实时了解运动的数据变化，增进学员间互相砥砺与竞争的动力及趣味性。



5

精确完整数据分析

让用户随时可查阅每次的运动信息及状态，透过GPTfit运动平台自动统计分析运动讯息。



6

运动过程的数据完整记录

观看运动数据报告、运动数据记录自动云端化。



7

提升信赖感，加强黏着度

学员可以观看自己于课程、设备等的运动数据，加以记录追踪、自我管理。

Ala Train Live™ 團隊訓練應用



ALATECH
ALA TRAIN LIVE™

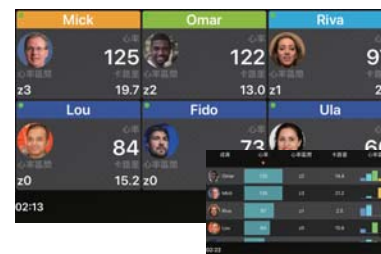


多项课程模式

支持多项团训模式：跑步机/飞轮车/划船机/心率穿戴装置...等。

TRAIN LIVE™是一款提供培训师所使用的活动信息显示与录制系统，搭配穿戴装置或器材设备，课程中能实时显示学员的运动信息，例如心率、距离、速度、踏频、卡路里、心率区间等。透过心率区间量化图表，来显示学员是否有达到该有的运动强度，或身体机能状况跟不上的现象，现场适时给予学员激励或安全提醒。同时免去学员自己需要携带手机或开启APP做运动纪录。

学员也可透过健身房电视画面投放的数据画面，来实时了解运动的数据变化，增进学员间互相砥砺与竞争的动力及趣味性，让运动效益更加提升，并且所有运动过程纪录将自动上传至云端GPTfit运动平台。



实时显示团训数据

实时显示训练者与培训者的运动信息，达到现场强度控制。



团体混和训练模式

训练项目涵盖了器材、有氧运动和其他不同运动项目设定，使训练更具挑战性和多样性。



上传云端团训运动报告

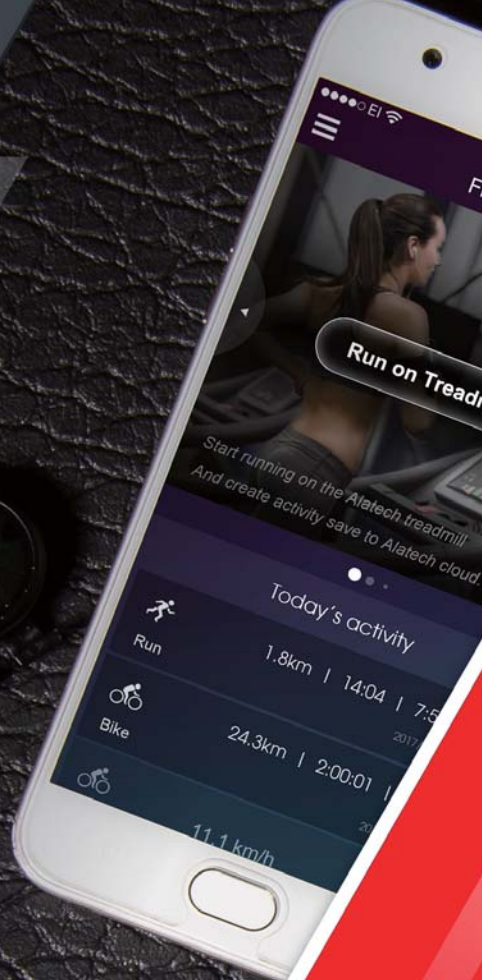
课程结束能自动上传完整团训的运动报告。

GPTfit™运动平台
www.gptfit.com

APPLICATION

应用程序

- ▶ ALA CONNECT
穿戴式装置同步化应用
- ▶ ALA CLOUD RUN
联机竞赛与社群互动应用
- ▶ ALA FITNESS
室内/户外综合健身应用



APPLICATION
应用程序

ALA CONNECT

Ala Connect™ 穿戴装置同步化应用

与装置配对后可同步化全天候的步数、心率追踪与睡眠期间纪录睡眠质量。如果你喜欢跑步、骑车、游泳、重量训练、球类运动、室内健身器材活动，皆可以透过此装置记录运动活动，并同步化至云端。活动期间及活动结束后，都可取得重要的统计资料，以及分析报告。例如距离、配速、速度、重量、步踏频和燃烧的热量。一切都能在这个应用程序中。



ALA CONNECT™



特色

兼容ALATECH /
ATTACUS装置：智能
穿戴型装置管理



生活追踪分析

无论是身体素质、步数、睡眠、心率，都可以看到自身变化与改善。

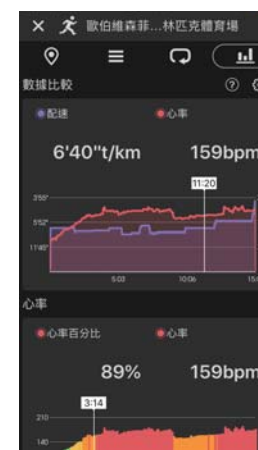
训练活动纪录

课程或锻炼后，可将装置数据同步到你的设备，整合你的运动数据。



运动资料分析

详细的呈现运动数据分析，路径、心率分析、运动资料（配速、步频、心率...等）、数据比较...等多项运动数据。



运动报告

活动后可查看资料合分析报告，并能查看你每天、周、月、年累积的运动表现。

Ala Cloud Run™ 联机竞赛与社群互动应用

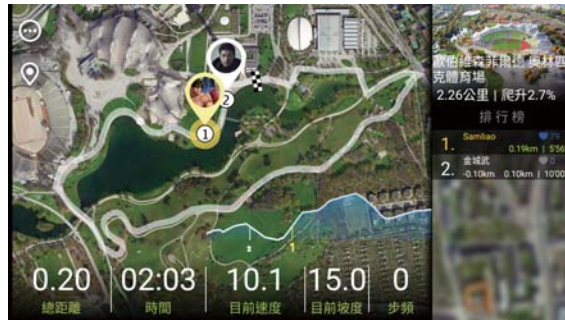
特色

独家开发的云跑CloudRun app在线马拉松应用，随时呼朋引伴团练或赛事开跑，多达40张以上世界知名马拉松真实赛道路线，让你感受跑步机随赛道坡度自动扬升的体验，与大家一同比赛排名。

※兼容ATTACUS皇娥运动科技-跑步机装置：全系列电动跑步机AT6000/ AT800/ AT500 AT400/ AT300/ AT200/ AT100。



ALA CLOUDRUN™



虚拟跑者训练

跑步训练不无聊更有趣。



自定义跑步训练计划

输入名师教练的菜单、课表，即可启动跑步机训练。



个人成就奖励

提供个人成就奖励制度，赶快获得奖章排名，激励你的跑步动力。

Ala Fitness™ 室内/户外综合健身应用

特色

ALA Fitness™ 是一款运动活动纪录器，可记录当下的运动数据，运动装置的种类包含：户外跑步、户外骑乘、跑步机、飞轮、划船机...等。能依照不同种类的运动，纪录不同的运动数据，例如：GPS路线、时间、距离、卡路里消耗、速度、分段、踏频、配速、心率...等，资料能同步化到GPTFit™运动平台，纪录每笔详细的运动数据及能观看数据分析，更有效率达到运动目标。



ALA FITNESS™



多种运动模式、追踪、纪录一机掌握

整合多种运动模式，户外(跑步、骑乘)、有氧、跑步机、飞轮车、划船器...等。轻松取得详细信息(包括配速、速度、踏频、GPS路径、距离、高度、心率、步频、卡路里消耗，以及公里分段...等)。



兼容蓝牙穿戴装置及设备

支持各品牌公规蓝牙穿戴装置及健身器材。



GPTFit™ 运动平台运动管理超轻松

在GPTFit™上，获得专业的健体数据分析，图表可视化，操作简单、生活追踪，智能训练，有效率的达到锻炼目标。

COMMERCIAL FITNESS EQUIPMENT

商用健身器材

电动跑步机

无动力跑步机

飞轮车

划船机

COMMERCIAL FITNESS EQUIPMENT
商用健身器材

电动跑步机

AT6000

AT6000-LED 商用跑步机



产品规格

项目/机型	LED
组装尺寸	2168x936x1610mm
显示器	LED
显示模式	基本设定 (手动/随机/越野/减重/间隔1-1 /间隔2-1 /爬坡道)。心率控制 (目标心率/脂肪燃烧/有氧运动/登顶心率/间歇心率/登顶心率)。进阶设定 (登顶/有氧/速度间歇1-4 /速度间歇1-2 /EZ坡度训练/马拉松模式)。目标设定 (卡路里目标/目标距离1.6K /目标距离5K /目标距离10K)。客制设定 (客制1 /客制2)。用户设定 (用户1/用户2)。体能测试 (ARMY陆军/NAVY海军/ AIR FORCE空军/ Gerkin消防队/ USMC海军陆战队)。云跑-supported by Ala Cloudrun APP。
马力	3.0HP AC (Continued HP), 6HP Peak
跑带区域	1530x560 mm(60x22")
扬升坡度	0-15%
速度范围	0.8-24kph/0.5-15mph
最大承重	400磅(182公斤)
组装重量	175公斤
相容的APP	CloudRun, Ala Fitness with Cloud based, Zwift, Kinomap
包装尺寸	2168x936x1610mm

产品特色

•操作面板清晰明确

操控界面一目了然, 为让使用者操作容易上手, 接口排列设计区段明确, 方便辨认。

•强劲马达耐用持久

强劲马达能承载高度训练踩踏, 马达3HP, 最高峰值6H。

•心率侦测区域

手握式及三频(5KHz 蓝牙"ANT+)心率无线侦测, 特别设计手握式心率侦测区, 尺寸加大, 适合不同身型的使用者。

•超大菱格跑带

耐磨跑带56公分宽, 跑步安心、强化进阶训练安全。

CHIRON GT1

ECO TREADMILL



CHIRON GT1 自发电无动跑步机

产品特点

Chiron GT1 远不止于传统的弧形跑步机。凭借独特的电子系统，可以实现多种训练计划，内建阻力系统能有效提升训练强度、速度、肌耐力及敏捷性，并可将动力转换成电力储存功能。

- **智能内置程序**
21.5英寸触摸屏提供丰富的锻炼体验和娱乐。
- **CloudRun 在线云跑**
体验世界知名路线的跑步体验，制定个性化训练计划。
- **专利功率电阻**
10段阻力强度调控，满足多种强度训练。
- **环保自发电设计**
在您的步伐中启动 TFT 面板，实现训练历程记录和娱乐，并能储存电力以备后用。
- **结构稳固耐用**
坚固而精明的设计确保低维护和出色的性能。
- **亮眼的光条设计**
创新绚丽光条随心率强度区间、输出功率区间色彩变化。

控制面板规格

显示器	21.5" 触控屏幕
屏幕尺寸 (长X宽)	560 x 370 mm
屏幕倾斜度可调	可调上下15度
喇叭	2
第三方APP连接	Ala fitness, Ala Cloudrun, Youtube, Netflix, Spotify
心率	NFC, Bluetooth
网络连接	Wi-Fi
操作接口	触控面板

侧灯条显示六段功率级别和六段心率强度区

当连接到穿戴心率装置时，侧灯条会根据心率区改变颜色。教练可以识别区域变化，即时调整学员的训练强度和课程内容。

Watt 瓦特	灯号显示	Zone 1 (青)	Zone 2 (绿)	Zone 3 (黄)	Zone 4 (橙)	Zone 5 (红)	Zone 6 (洋红)
	Watt 功率	0~30	31~50	51~70	71~90	91~120	121~
Heart Rate Zones 心率区间	灯号显示	Zone 0 (蓝)	Zone 1 (青)	Zone 2 (绿)	Zone 3 (黄)	Zone 4 (橙)	Zone 5 (红)
	心率区间	Daily Life 日常生活	Warm Up 热身区	Fat Burn 有氧燃脂区	Aerobic 耐力训练区	Anaerobic 马拉松肌力区	Maximum Effort 无氧爆发力区
最大心率 (%MHR)	训练强度%	~50	50~60	60~70	70~80	80~90	90~
储备心率 (%HRR)	运动效果	~55	55~60	60~65	65~75	75~85	85~
		日常生活作息的心率区间。	运动前的热身或体能恢复的区间。	有氧界线的最高限度下，燃脂比例最佳效率的区间。	有助于基础体能提升与肌耐力训练，适用于中等训练强度及耐力。	适用于长跑心率，在乳酸阈值间可提升运动强度与速度。	以无氧代谢为主，无法长期坚持，但可短暂训练耐力与爆发力。

产品规格

发电	完全自发电系统
训练模式	目标距离、目标时间、目标卡路里、目标瓦数、目标心率、间隔秒数
追踪数据显示	时间、距离、卡路里、速度、心率、瓦特、阻力、区段统计、发电量
阻力	10段 (瓦特显示Min/30/60/90/120/150)
灯条展示	瓦特 (6段显示)、心率 (6段显示)
煞车规格	电子煞车
扶手	双边
表面类型	TPE注塑跑板
表面轨迹控制	跑板轴承 (172个轴承)
水壶架	1个
运输轮	2个
调平脚	2个
跑步区域	1680x480mm (66" x19")
组装尺寸	1870x910x1690mm (长x宽x高)
组装重量	164公斤 (361磅)
最大用户重量	180公斤 (397磅)
最小-最大用户身高	150 - 210cm (4.11" - 6.11")
最大速度	无限
包装尺寸	1860x895x1707mm (长x宽x高)
货件重量	224公斤 (493磅)
团体训练	GPTfit.com



Obat3 NFC

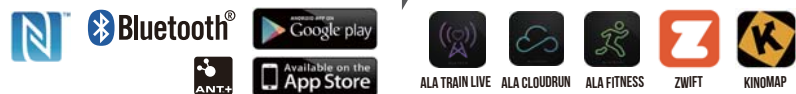
NFC 快速配对
推荐搭配Obat3 NFC光学心率臂带

CHIRON GT2

The HIIT Treadmill

CHIRON GT2

The HIIT Treadmill



产品特色

Chiron GT2 远不止于传统的弧形跑步机。它配备独特的电子系统，无需耗电即可实现各种训练计划。

Obear3 NFC

NFC 快速配对
推荐搭配Obear3 NFC光学心率臂带



控制面板规格

显示器	LCD
屏幕尺寸	4"
心率	Bluetooth 4.1, ANT+, NFC
追踪数据显示	速度、距离、瓦特、阻力、卡路里、时间、心率



控制面板灯号显示七段功率级别和六段心率强度区

当连接到穿戴心率装置时，控制面板灯号会根据心率区改变颜色。教练可以识别区域变化，实时调整学员的训练强度和课程内容。

Watt Zones 瓦特区间	灯号显示	Zone 0 (蓝)	Zone 1 (青)	Zone 2 (绿)	Zone 3 (黄)	Zone 4 (橙)	Zone 5 (红)	Zone 6 (洋红)
Watt 功率		0~100	101~150	151~200	201~250	251~300	301~350	351~
Heart Rate Zones 心率区间	灯号显示	Zone 0 (蓝)	Zone 1 (青)	Zone 2 (绿)	Zone 3 (黄)	Zone 4 (橙)	Zone 5 (红)	
心率区间		Daily Life 日常生活	Warm Up 热身区	Fat Burn 有氧燃脂区	Aerobic 耐力训练区	Anaerobic 马拉松肌力区	Maximum Effort 无氧爆发力区	
最大心率 (%MHR)		~50	50~60	60~70	70~80	80~90	90~	
训练强度%		~55	55~60	60~65	65~75	75~85	85~	
储备心率 (%HRR)		~55	55~60	60~65	65~75	75~85	85~	
运动效果		日常生活在此心率区间。	运动前的热身或体能恢复的区间。	有氧界线的最高限度下，燃脂比例最佳效率的区间。	有助于基础体能提升与肌耐力训练，适用于中等训练强度及耐力。	适用于长跑心率，在乳酸阈值间可提升运动强度与速度。	以无氧代谢为主，无法长期维持，但可短暂训练耐力肌力与爆发力。	

产品规格

阻力	6段 (0~6)
表面类型	TPE 注塑跑板
表面轨迹控制	跑板轴承 (172个轴承)
水瓶架	1个
运输轮	2个
调平脚	2个
跑步区	1680*480mm (66" X19")
组装尺寸	1868*900*1493mm (长x宽x高)
机器重量	153公斤 (338磅)
最大用户重量	180公斤 (397磅)
最小-最大用户身高	150 - 210cm (4.11" - 6.11")
最大速度	无限制
尺寸	1850*1005*765mm (长x宽x高)
装运重量	197公斤 (435磅)
团体训练	GPTfit.com 运动平台

Training & indoor Cycle
FIREFLY
API1000



灯号区间颜色



仪表系统可切换灯号显示模式:HR(心率区间)/ Watt(瓦特值)/ FTP(功率区间)·仪表与后飞轮灯条会随设定的数值·做亮灯显示·让骑乘运动或训练者能更有效率。

AP1000-LCD/TFT 炫彩动感飞轮车

产品特点

•多色功率及心率变化灯号显示

仪表上及后轮多色功率及心率变化灯号显示设计。

•让会员享受 Train Live 团体训练及物联网科技

满足爱骑车运动者的需求透过 GPT Center 搭配。

•应用连接

通过Bluetooth®和ANT+连接与Zwift®和Kinomap®兼容·享受在线互动骑乘乐趣。

•转动稳定静音

流畅平顺磁控阻力系统·精密平衡的铝制飞轮。

•绿能环保设计

自发电面板设计·实时显示多项数据指针。

•POLY-V 8PK皮带传动

POLY-V 8PK皮带骑乘安静·舒适·传动顺畅不打滑。

•包覆式设计 安全耐用

全防护飞轮及钢材结构·防止汗水侵蚀·防止周遭人员误触·安全无虞。

•SPD双向卡踏设计

适用专业SPD登山车卡踏系统及一般运动鞋。

产品面板搭配



項目	LCD车表	TFT触控车表
描述	车表和尾灯心率灯号显示、自发电系统、车表显示：心率/卡路里/速度/踏频/距离/阻力段数/瓦特	

产品规格

阻力系统	磁力控制系统
阻力段数	20段
紧急停止钮	按压式
飞轮	铝合金飞轮
把手	造型符合人体工学·多重位置·软质PVC
把手调节	垂直和水平
座垫	符合人体工学的座椅
座垫调整	垂直和水平
传动系统齿轮比	1 : 6.2
传动系统	poly-V皮带
框架材料	高刚性铁材
护罩及防护装置	全机架
框架设计	V型车架设计
Q值	178mm
曲柄类型	170mm
踏板类型	SPD两用专业踏板
贴地管	加大尺寸, 隐藏式脚垫&调整脚垫
保护板	有·配有后开拉伸板
训练模式	有
无线心率接收	可选配心率胸带/心率臂带/心率表
总体尺寸(长×宽×高)	1340x530x1060mm
产品重量	52公斤
最大承重	159公斤



LCD仪表及灯号



TFT仪表及灯号



飞轮尾灯发光心率警示装置专利